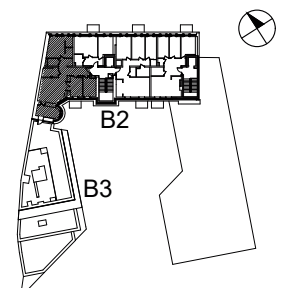


M 22/ B2		Pow. [m ²]
	4P + K	
1	PRZEDPOKÓJ	15,76
2	POK. DZ.	25,18
3	KUCHNIA	9,44
4	SYPIALNIA	10,11
5	SYPIALNIA	21,17
6	SYPIALNIA	9,79
7	ŁAZIENKA	5,53
8	WC	3,21
9	-	
10	-	
SUMA		100,19
BALKON		3,40
TARAS		59,30



NAZWA INWESTYCJI:
BUDYNEK MIESZKALNY WIELORODZINNY B2
 W ZESPOLE BUDYNKÓW:
 B1, B2, B3, B4 i B5
 ADRES INWESTYCJI:
Lublin, ul. Niecała 7a
 dz. nr ew. 31,
 obręb 36 - ŚRÓDMIEŚCIE, arkusz 2
 TYTUŁ:
Inwentaryzacja budynku B2
 - zał.do wniosku o wyd. zaśw. o samodzielności lokali

TYTUŁ RYS: KŁATKA II, PIĘTRO +3, M 22
 NR. RYS. DATA: SIERPIEŃ 2025