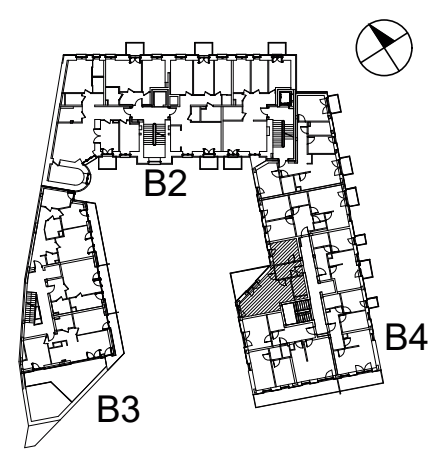


M 46 / B4		Pow.[m²]
	2P + AK	
1	PRZEDPOKÓJ	6,34
2	POK. DZ. + ANEKS KUCH.	25,43
3	SYPIALNIA	10,22
4	ŁAZIENKA	4,12
5	-	
	SUMA	46,11
	BALKON	9,71



NAZWA INWESTYCJI:
BUDYNEK MIESZKALNY WIELORODZINNY B4
 W ZESPOLE BUDYNKÓW:
 B1, B2, B3, B4 i B5

ADRES INWESTYCJI:
Lublin, ul. Niecała 7a
 dz. nr ew. 31,
 obręb 36 - ŚRÓDMIEŚCIE, arkusz 2

TYTUŁ:
Inwentaryzacja budynku B4
 - zał.do wniosku o wyd. zaśw. o samodzielności lokali

TYTUŁ RYS: KLATKA IV, PIĘTRO +2, M 46

NR. RYS. DATA: SIERPIEŃ 2025